

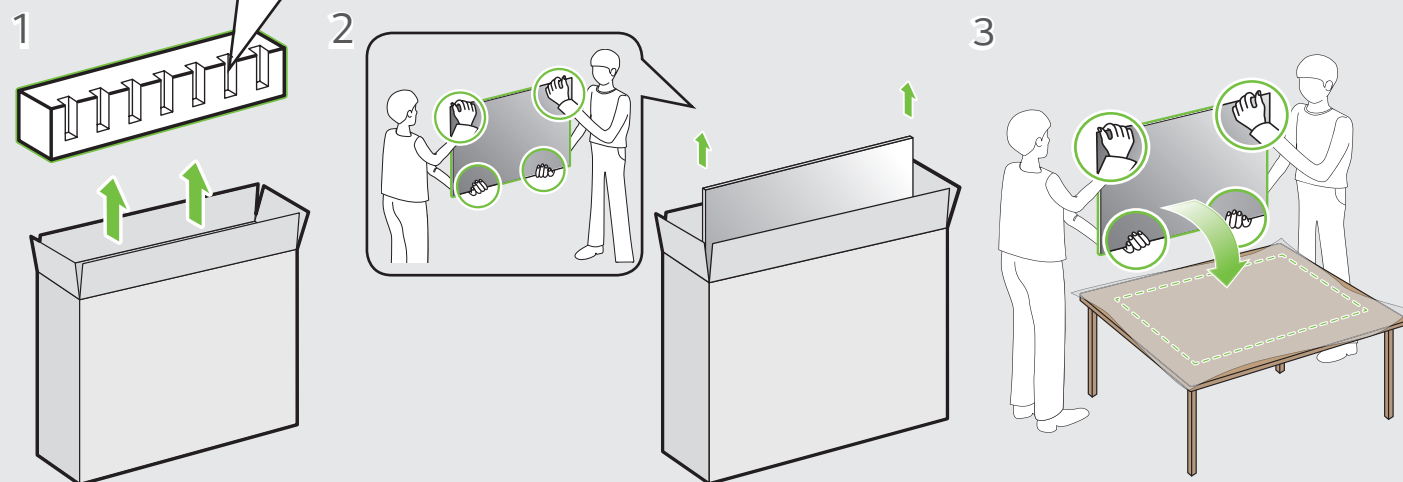
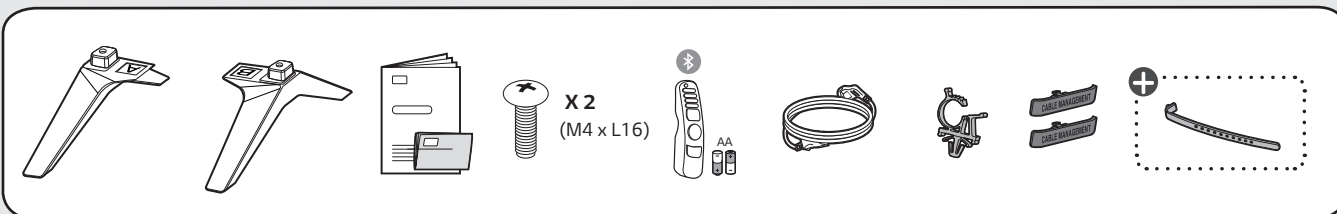
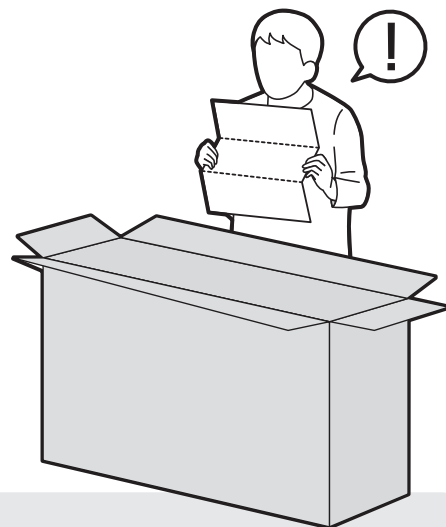
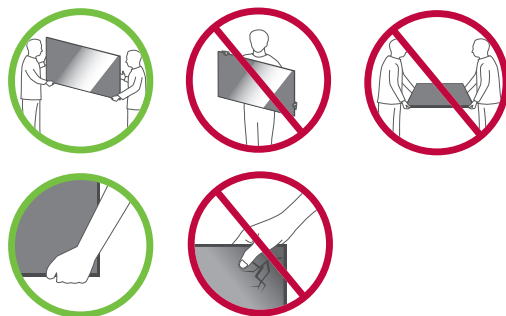


ПОДГОТОВКА К ПЕРВОМУ ВКЛЮЧЕНИЮ
 ПІДГОТОВКА ДО ПЕРШОГО ВКЛЮЧЕННЯ
 АЛҒАШҚЫ ҚОСЫЛУҒА ДАЙЫНДЫҚ

www.lg.com

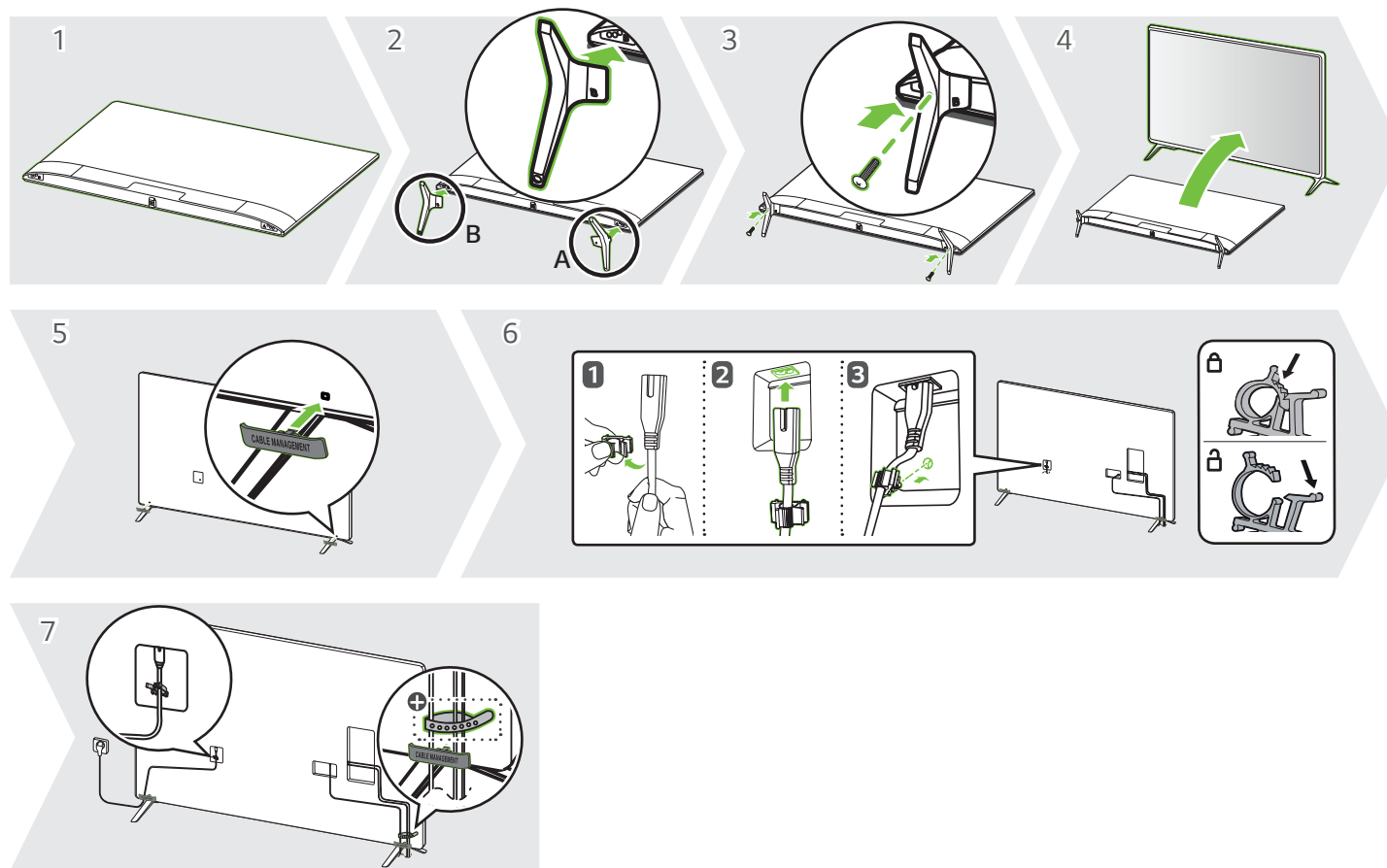
NANO75*

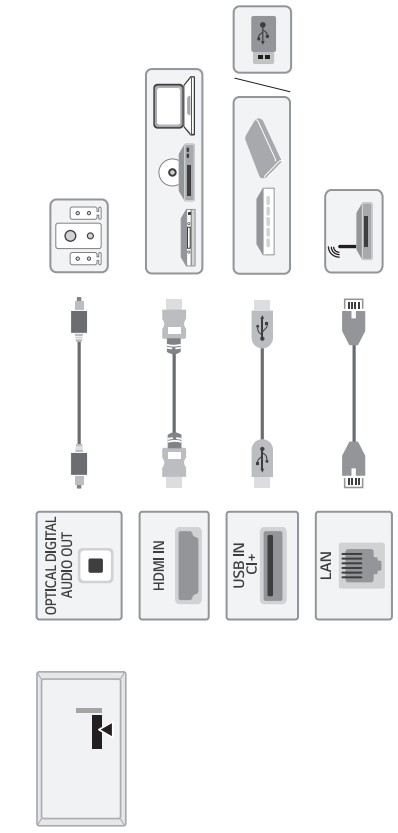
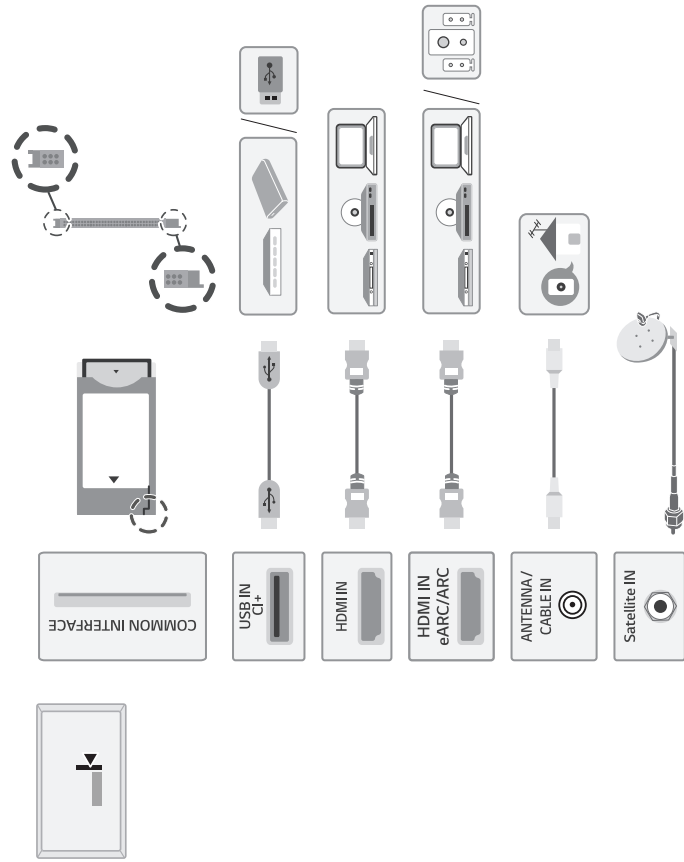
NANO77*



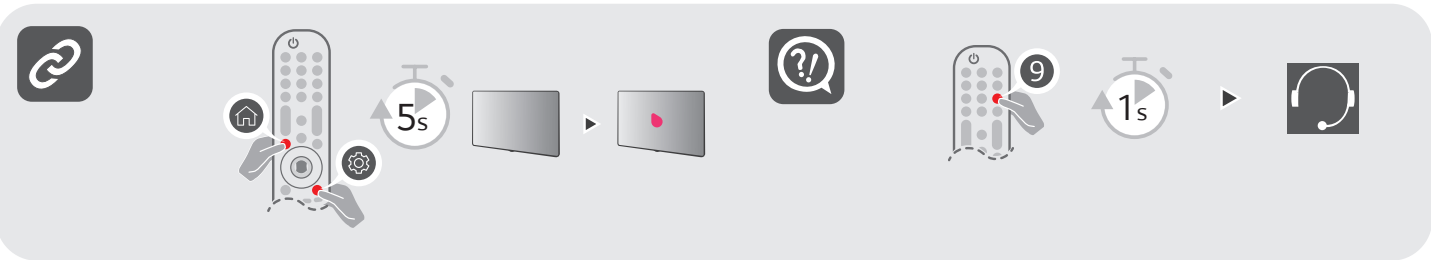
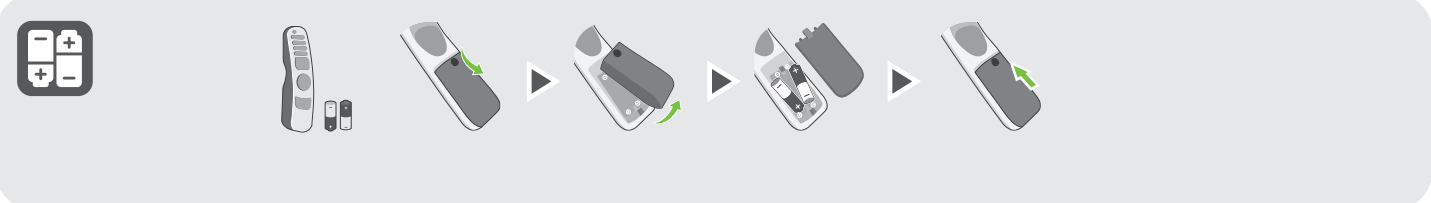
- English • Read Safety and Reference.
- Русский • Прочтите **Руководство по технике безопасности**.
- Українська • Прочитайте **"Правила безпеки та довідкова інформація"**.
- Қазақша • **Қауіпсіздік нұсқаулығын** оқыңыз.
- O'zbekcha • Xavfsizlik bo'yicha ko'rsatmalar va havolalar'ni o'qib chiqing.
- Монгол • Аюулгүй ажиллагааны зааварчилгааг уншина уу.

⊕ : Depending on model / В зависимости от модели / Залежно від моделі / Үлгіге байланысты / Rusumiga qarab / Загвараас хамаарна





⊕ : Depending on model / В зависимости от модели / Залежно від моделі / Угліге байланысты / Русумтіга қараб / Загварас хамгаарна



		A	B	C	D	E	F	F-G
		(mm)					(kg)	
43NANO756QA	43NANO776QA	967	622	216	564	57.7	9.3	9.2
Требования к электропитанию Вимоги до електроживлення Електртітуыну шарттары		AC 100-240 V ~ 50 / 60 Hz						

A	B	C x D (mm)	E
LSW240B MSW240	43NANO75* 43NANO77*	200 x 200	M6

A	B	C (mm)	D
WB21LMB	43NANO75* 43NANO77*	200	M6