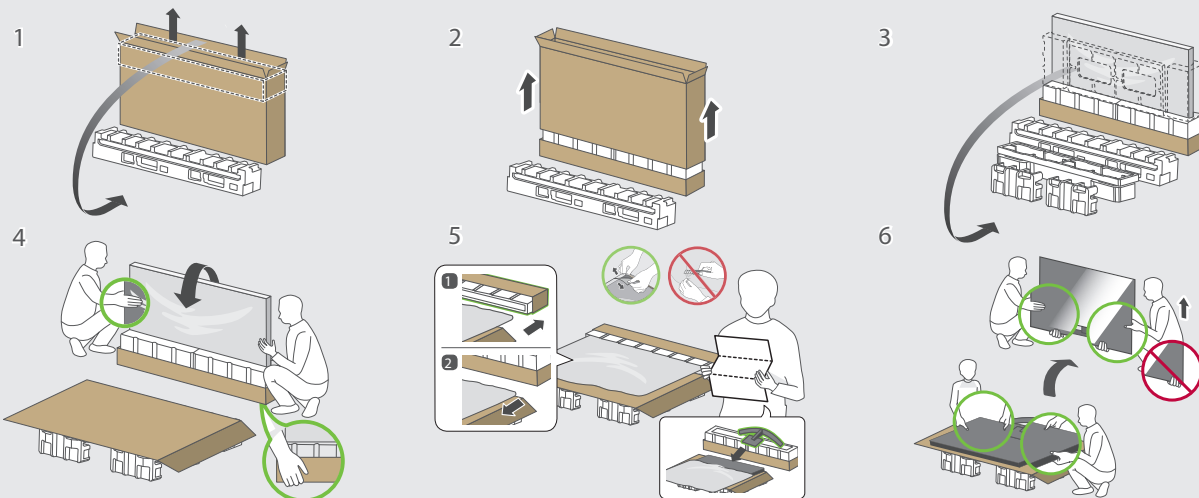
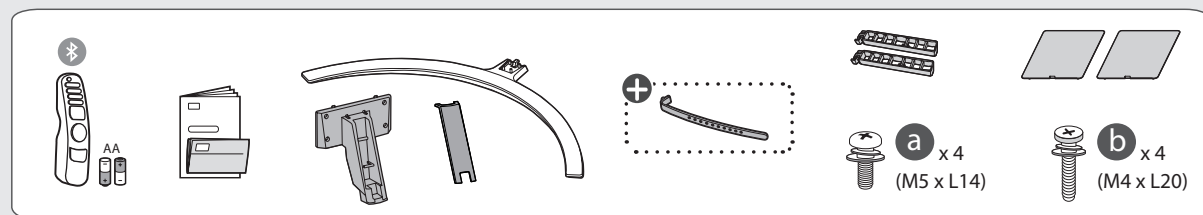
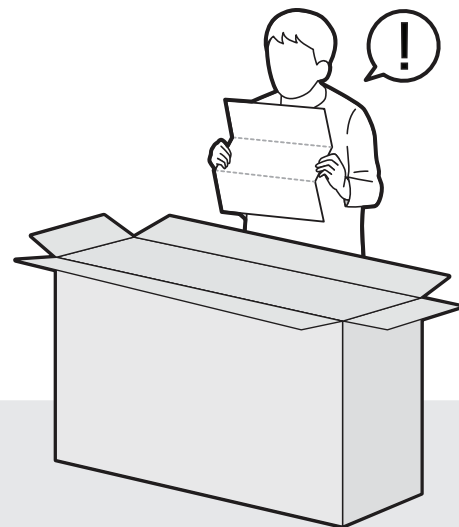
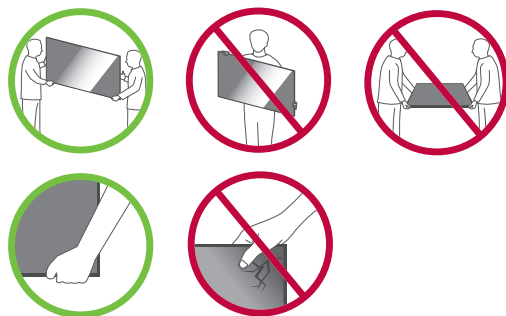




www.lg.com

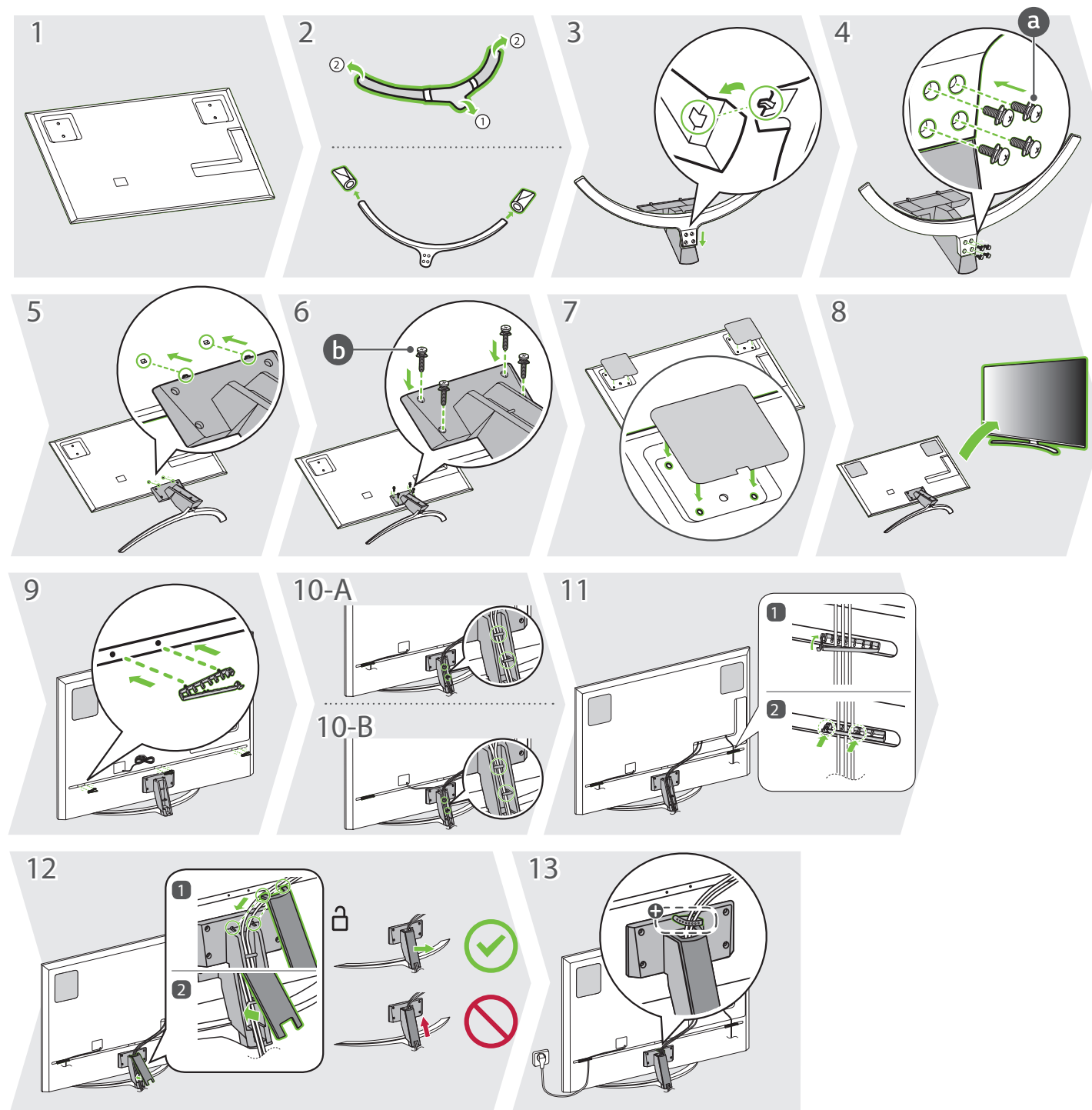
ПОДГОТОВКА К ПЕРВОМУ ВКЛЮЧЕНИЮ
ПІДГОТОВКА ДО ПЕРШОГО ВКЛЮЧЕННЯ
АЛҒАШҚЫ ҚОСЫЛУҒА ДАЙЫНДЫҚ

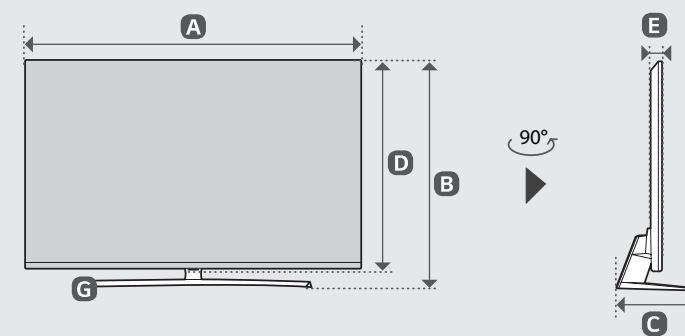
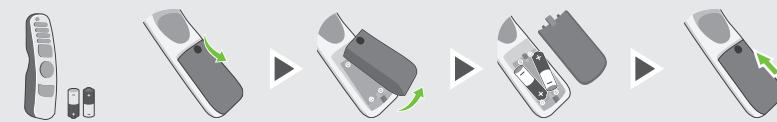
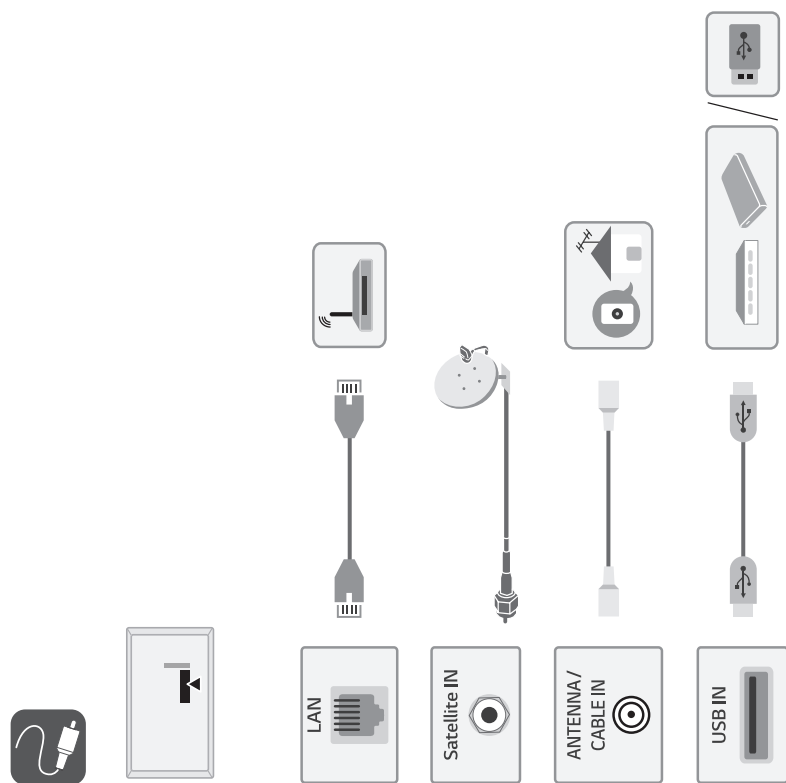
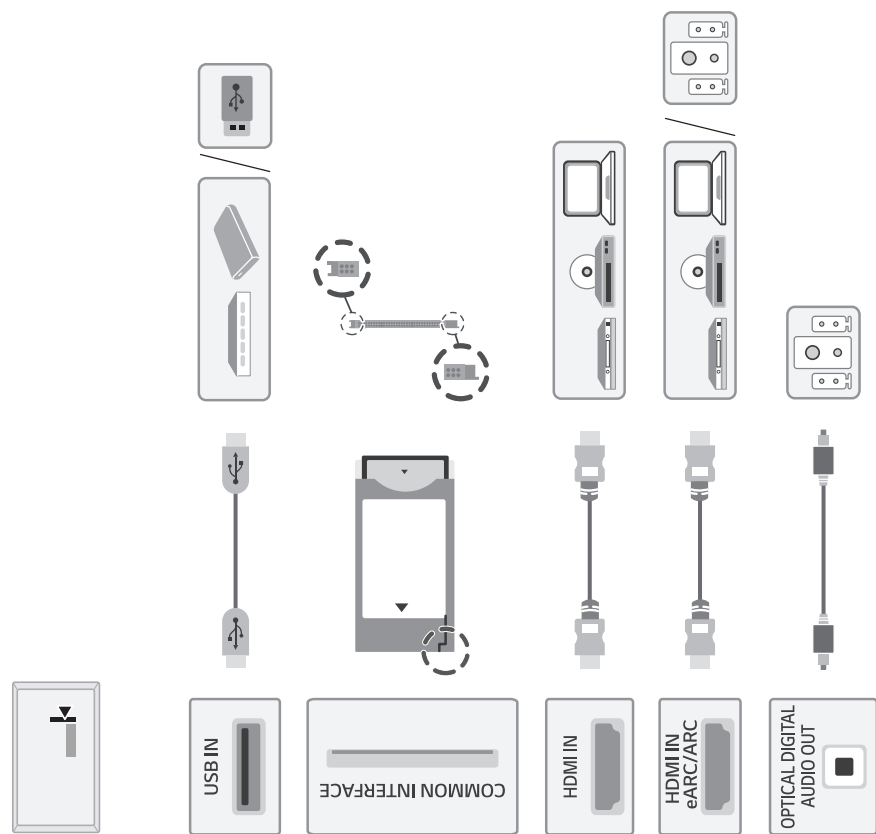
QNED91*



- English • Read Safety and Reference.
- Русский • Прочтите **Руководство по технике безопасности**.
- Українська • Прочитайте "**Правила безпеки та довідкова інформація**".
- Қазақша • **Қауіпсіздік нұсқаулығын** оқыңыз.
- O'zbekcha • Xavfsizlik bo'yicha ko'rsatmalar va havolalar'ni o'qib chiqing.
- Монгол • Аюулгүй ажиллагааны зааварчилгааг уншина уу.

⊕ : Depending on model / В зависимости от модели / Залежно від моделі / Үлгіге байланысты / Rusumiga qarab / Загвараас хамаарна





	A	B	C	D	E	F	F-G
	(mm)				(kg)		
75QNED913PA 75QNED916PA 75QNED919PA	1665	1032	405	958	29.5	39.6	36.2
Требования к электропитанию Вимоги до електроживлення Електрпутьну шарттары				AC 100-240 V ~ 50 / 60 Hz			